

DR LOTZBU LÖI



AUSGABE 493 | HERAUSGEGEBEN VOM GEWERBEVEREIN LOTZWIL UND UMGEBUNG | WWW.GEWERBEVEREIN-LOTZWIL.CH

NOVEMBER 2018



IMPRESSUM

DR LOTZBU LÖI | Postfach 108 | 4932 Lotzwil
drlotzbuloei@lotzwil.ch

REDAKTIONSSCHLUSS 5. des Monats

GESTALTUNG UND SATZ dynamik d-sign
DRUCK Druckerei Greub + Fuhrer

PC-KONTO 49-1809-4

VERANSTALTUNGEN OKTOBER | NOVEMBER | DEZEMBER

- | | |
|---|--|
| <p>25. 10. SENIORENANLASS MIT ÖRGELIGRUPPE
Frauenverein Lotzwil
Turnhalle Dorf 14.00 Uhr</p> <p>25. 10. LEBENSTHEMEN: TEIL 7
Kirchgemeinde Lotzwil
Chileträff 20.00 Uhr</p> <p>26. 10. BÄRETATZE
Kirchgemeinderat Lotzwil
Gemeindehaus Rütschelen 14.00 – 15.00 Uhr</p> <p>27. 10. AUSSTELLUNG: MAX STEINER
Museum Lotzwil OVLG
14.00 – 16.00 Uhr</p> <p>28. 10. AUSSTELLUNG: MAX STEINER
Museum Lotzwil OVLG
14.00 – 16.00 Uhr</p> <p>31. 10. MYTHEN, TRENDS UND FAKTEN ERNÄHRUNG
BegägnigsZyt Kirchgemeinde Lotzwil
Kirche Bleienbach 20.00 Uhr</p> <p>02. 11. BÄRETATZE
Kirchgemeinderat Lotzwil
Gemeindehaus Rütschelen 14.00 – 15.00 Uhr</p> <p>03. 11. AUSSTELLUNG: MAX STEINER
Museum Lotzwil OVLG
14.00 – 16.00 Uhr</p> <p>04. 11. AUSSTELLUNG: MAX STEINER
Museum Lotzwil OVLG
14.00 – 16.00 Uhr</p> <p>06. 11. WANDERUNG AB METTLLENALP
Wandergruppe 60 Plus
Joh. Hiltbrunner 062 922 03 51</p> <p>10. 11. AUSSTELLUNG: MAX STEINER
Museum Lotzwil OVLG
14.00 – 16.00 Uhr</p> <p>11. 11. AUSSTELLUNG: MAX STEINER
Museum Lotzwil OVLG
14.00 – 16.00 Uhr</p> | <p>16. 11. BÄRETATZE
Kirchgemeinderat Lotzwil
Gemeindehaus Rütschelen 14.00 – 15.00 Uhr</p> <p>17. 11. AUSSTELLUNG: MAX STEINER
Museum Lotzwil OVLG
14.00 – 16.00 Uhr</p> <p>18. 11. AUSSTELLUNG: MAX STEINER
Museum Lotzwil OVLG
14.00 – 16.00 Uhr</p> <p>19. 11. LEBENSTHEMEN: TEIL 8
Kirchgemeinde Lotzwil
Chileträff 20.00 Uhr</p> <p>20. 11. WANDERUNG AB KIRCHBERG
Wandergruppe 60 Plus
Theres Howald 062 961 03 28</p> <p>23. 11. BÄRETATZE
Kirchgemeinderat Lotzwil
Gemeindehaus Rütschelen 14.00 – 15.00 Uhr</p> <p>23. 11. TURNERVORSTELLUNG «ZÄGG UND WÄGG»
TV Lotzwil
Turnhalle Dorf 20.00 Uhr</p> <p>24. 11. TURNERVORSTELLUNG «ZÄGG UND WÄGG»
TV Lotzwil
Turnhalle Dorf 13.00 Uhr und 20.00 Uhr</p> <p>24. 11. AUSSTELLUNG: MAX STEINER
Museum Lotzwil OVLG
14.00 – 16.00 Uhr</p> <p>25. 11. TURNERVORSTELLUNG «ZÄGG UND WÄGG»
TV Lotzwil
Turnhalle Dorf 13.00 Uhr</p> <p>25. 11. AUSSTELLUNG: MAX STEINER
Museum Lotzwil OVLG
14.00 – 16.00 Uhr</p> <p>29. 11. SENIORENANLASS: TONBILDSCHAU
Frauenverein Lotzwil
Turnhalle Dorf 14.00 Uhr</p> |
|---|--|

02. 12. JAHRESKONZERT
Musikgesellschaft Lotzwil
Kirche Lotzwil | 16.00 Uhr

08. 12. FIIRE MIT DE CHLINE
Kirchgemeinde Lotzwil
Chileträff | 17.00 Uhr

04. 12. WANDERUNG MIT SCHLUSSHÖCK
Wandergruppe 60 Plus
Trudi Hiltbrunner | 062 922 03 51

EINWOHNERGEMEINDE

AUS DEM GEMEINDERAT

LAGERWEG: SANIERUNG WERKLEITUNGEN, STRASSE UND ÖFFENTLICHE BELEUCHTUNG

Der Betriebsrat Gemeindebetriebe stellt den Antrag, für die Sanierung des Lagerweges mit den Werkleitungen Wasser, Abwasser, Breitbandkommunikation, Elektrizität, Strassenbeleuchtung, -belag und -entwässerung der Gemeindeversammlung vom 26. November 2018 die Bewilligung eines Rahmenkredites in der Höhe von Fr. 830'000.00 zu unterbreiten. Davon sind rund ein Viertel des Kredites (Strassenbau und Beleuchtung) steuerfinanzierte Investitionen und werden über die Strassenrechnung abgeschrieben. Der Beschluss der Gemeindeversammlung unterliegt dem fakultativen Referendum.

Mit der Sanierung des Lagerweges soll im März 2019 begonnen werden. Es wird mit einer Bauzeit von 6 Monaten gerechnet.

BREITBANDKOMMUNIKATION: KREDITANTRAG UMBAU VON 860MHZ AUF 1GHZ

Das Kommunikationsnetz in Lotzwil wird momentan mit einer Bandbreite von 860MHz betrieben. Um

die Produkte von Quickline weiterhin anbieten zu können, ist eine Aufrüstung des bestehenden Netzes nötig. Der Betriebsrat hat beschlossen, das bestehende HFC-Netz in einem Zwischenschritt auf eine Bandbreite von 1GHz auszubauen.

Die Kosten setzen sich wie folgt zusammen:

Tiefbau / Kabinen	Betrag
HFC Netzbau Material / Tiefbau / Projektleitung	27'000.00
Technik	
HFC Netzbau Arbeiten / Projektleitung	77'000.00
HFC Netzbau Material	97'000.00
Schema Nachträge / Anpassungen	3'000.00
<i>Zwischentotal ohne MwSt.</i>	<i>204'000.00</i>
Total inkl MwSt. (gerundet)	220'000.00

Der Gemeindeversammlung vom November 2018 wird ein Investitionskredit über Fr. 220'000.00 beantragt.



Pizzeria Restaurant Bahnhof in Lotzwil

Die gemütliche Landbeiz mit zahlreichen Angeboten

Pizza, Pasta, Speckstein, saisonale Küche usw.

Täglich 5 verschiedene Menüs

grosse Sommerterrasse, heimelige Gaststube, gemütliches Speisesäli, schöner Saal für Familien- und Firmenanlässe, genügend Parkplätze, rollstuhlgängig

Wir freuen uns auf Ihren Besuch!

Telefon 062 922 10 04 / Fax 062 922 24 84 / www.restaurant-bahnhof-lotzwil.ch

Der Ausbau der Breitbandkommunikation ist dringend nötig, damit die Anzahl der Abonnenten gehalten werden können. Die Finanzierung ist durch eigene Mittel des Werkes gesichert. Über die Schritte zu einem zukünftigen Glasfasernetz wird an der Gemeindeversammlung ausführlich informiert

FEUERWEHRMAGAZIN: VERPFLICHTUNGSKREDIT FÜR NEUBAU ÜBER FR. 1'250'000.00

Nach mehreren Abklärungen und Kostenberechnungen hat sich der Gemeinderat als Alternative zur Totalsanierung dafür entschieden, einen Neubau abzuklären und hat dazu als vorberatendes Gremium einen Ausschuss «Neubau Feuerwehrmagazin» eingesetzt. Dieses wurde damit beauftragt, die Arbeiten für die Planung eines neuen Feuerwehrmagazins unverzüglich in Angriff zu nehmen und dem Gemeinderat rechtzeitig wichtige Entscheide (Arbeitsvergebungen, Grundsatzbeschlüsse von finanzieller Tragweite, Kreditantrag zuhanden der Gemeindeversammlung etc.) zum Beschluss vorzulegen. Für die Ausarbeitung eines Vorprojektes wurde die medici architekten gmbh, Lotzwil, beauftragt. Architektin Myriam Medici hat den Ausschuss begleitet und verschiedene Neubauvarianten geprüft und ausgearbeitet. Der Ausschuss hat sich mit dem Vorprojekt befasst und neben dem Neubau folgende Varianten zusätzlich geprüft:

1. Totalsanierung bestehendes Feuerwehrmagazin

Gemäss der Zustandsanalyse vom September 2011 müsste das Gebäude inwendig komplett isoliert und sämtliche Werkleitungen inkl. Heizung und Sanitäranlagen erneuert resp. installiert werden. Zudem müsste das Dach komplett und der Dachstuhl teilweise erneuert werden. Die Kostenschätzung beläuft sich nach neusten Berechnungen auf Fr. 600'000.00. Nach heutigem Kenntnisstand

müssten auch geschlechtergetrennte Garderoben realisiert werden. Mit einer Sanierung wird der zusätzliche Platzbedarf / die Raumreserve für Korpsmaterial nicht gelöst. Zu- und Wegfahrten zum Feuerwehrmagazin bleiben weiterhin kritisch.

2. Kauf bestehende Liegenschaft Kirchgasse 22

Diese Liegenschaft wurde der Gemeinde zum Kauf angeboten. Der Kaufpreis hätte Fr. 975'000.00 betragen. Die Umbaukosten wurden auf Fr. 300'000.00 geschätzt. Die Gebäudehöhe ist jedoch für Tanklöschfahrzeuge und ein optimiertes Arbeiten nicht geeignet. Zudem ist kein Lagerplatz vorhanden.

3. Neubau Feuerwehrmagazin

Es wurden mehrere Neubauvarianten auf der gemeindeeigenen Parzelle in der Arbeitszone A1 neben dem Werkhof geprüft und ausgearbeitet. Erste Wunschvarianten wurden redimensioniert, so dass die Bausumme den Betrag von Fr. 1'250'000.00 nicht überschreitet. Mit einem einfachen Neubauprojekt wird genügend Raumreserve geschaffen, welches der Feuerwehr langfristig dienen soll.

Der Neubau eines Feuerwehrmagazins wird durch den Ausschuss Feuerwehrmagazin als sinnvollste Lösung beurteilt.

Der Gemeinderat hat nun das Geschäft verabschiedet und wird der Gemeindeversammlung einen Kreditantrag für den Neubau des Feuerwehrmagazins von Fr. 1'250'000.00 unterbreiten. Die Folgekosten durch den Neubau betragen Fr. 48'150.00 und werden über die Miete an die Nutzer weiterverrechnet. Nutzer sind die Feuerwehr Lotzwil / Rütshelen sowie der Werkhof (Abfallrechnung) für die Lagerung des Elektroschrottes. Der Feuerwehrrechnung würden durch den Neubau Mietkosten von Fr. 24'850.00

Schreinerei, Fensterfabrikation, Innenausbau
Langenthalstrasse 31, 4932 Lotzwil
Tel. 062 922 17 79, Fax 062 922 32 42

Schreinerei Martin Käser

Beratung

Planung

Ausführung

Türen

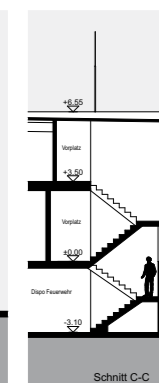
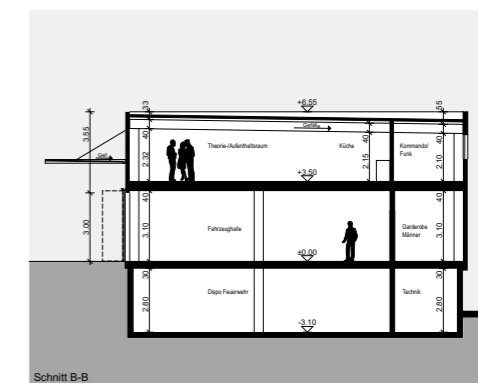
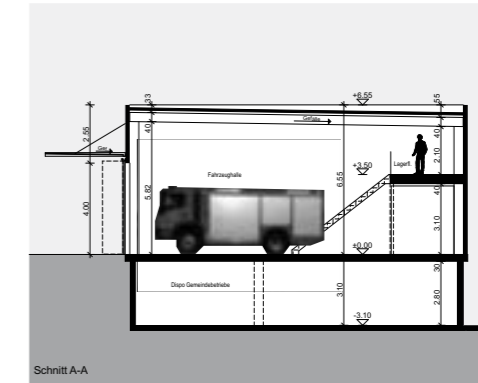
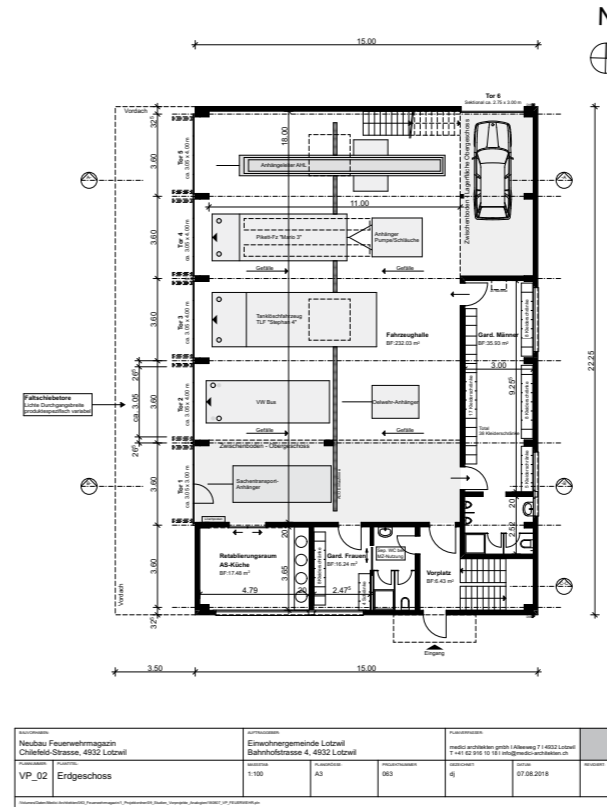
Küchen

Fenster

Reparaturen

Innenausbau

und der Abfallrechnung Mietkosten von Fr. 8'000.00 belastet. Die restlichen Folgekosten würden durch den steuerfinanzierten Haushalt getragen.



Objektname	Neubau Feuerwehrmagazin	Ort	Einwohnergemeinde Lotzwil	Projektphase	Architektur
Objektadresse	Chieselstrasse, 4932 Lotzwil	Objektadresse	Bahnhofstrasse 4, 4932 Lotzwil	Projektphase	Architektur
VP_04	Schnitt A-A / B-B / C-C	1:100	A3	083	4
					07.08.2018

rebmann

DIE STROMER

...oder senden sie ihre mails mit brieftauben?

burgdorf - 034 427 72 72
herzogenbuchsee - 062 961 86 46
huttwil - 062 962 20 22
langenthal/lotzwil - 062 922 33 66 www.rebmann.ch/info@rebmann.ch



Auftraggeber: Neubau Feuerwehrmagazin Chlefeld-Strasse, 4932 Lotzwil		Auftraggeber: Einwohnergemeinde Lotzwil Bahnhofstrasse 4, 4932 Lotzwil		Auftraggeber: Ernst Brändli AG Aareweg 11, 4902 Lotzwil Tel. 071 276 121 info@brandli.ch		<input type="checkbox"/>
Projektname: VP_08 Westfassade	Maßstab: 1:100	Projektphase: AB	Projektziele: 083	Datum: 07.08.2018	Blatt: 	Blattzahl:

GEMEINDEHAUSSTÖCKLI, BEWILLIGUNG INVESTITIONSKREDIT FÜR UMGEBUNGSARBEITEN

Die Umgebung und der Sitzplatz des Gemeindehausstöcklis sind in einem maroden und ungepflegten Zustand und können daher nicht wie vorgesehen genutzt werden. Der Gemeinderat hat nun einen Kredit über Fr. 30'500.00 für die Sanierung der Umgebung des Stöcklis bewilligt. Neben der Sanierung des Sitzplatzes sind noch die Verlegung des Containerstandortes sowie der Anbau eines Velounterstellplatzes an die bestehenden Garagen geplant.

GEMEINDEHAUSSTÖCKLI, BEWILLIGUNG NACHKREDIT FÜR DEN ERSATZ DER HEIZUNG

Gasheizung und der Boiler in der Liegenschaft Gemeindehausstöckli sind defekt und müssen ersetzt werden. Der Gemeinderat hat nun einen Nachkredit von Fr. 14'000.00 für die Installation einer neuen Heizung mit Boiler bewilligt.

BUDGET 2019

Die erste Fassung Budget 2019 führte zu einer intensiven Überprüfung aller Ausgaben. Vor allem der allgemeine steuerfinanzierte Haushalt präsentierte sich unerfreulich. Nach verschiedenen Änderungen einigte sich der Gemeinderat der Gemeindeversammlung ein Budget mit einem Defizit im allgemeinen Haushalt von Fr. 335'980.00 vorzulegen. Feuerwehr- und Abfallrechnung sehen positive Abschlüsse vor. Somit ist ein Defizit im Gesamthaushalt von Fr. 321'120.00 zu erwarten. Bei den Spezialfinanzierungen weisen 2019 bis auf die Wasserversorgung alle Werke positive Zahlen aus.

Nach einigen Jahren mit positiven Abschlüssen ist der Bilanzüberschuss der Gemeinde Lotzwil auf über 3,7 Mio Franken angewachsen. Der Gemeinderat ist daher der Meinung, dass das vorgesehene Defizit im Steuerhaushalt ohne Anpassung der Steueranlage zu verkraften ist.

Der Gemeinderat beantragt der Gemeindeversammlung, die Steueranlage unverändert auf dem 1,7-fachen der gesetzlichen Einheitsansätze und die Liegenschaftssteuer auf 1,2‰ der amtlichen Werte zu belassen.

Gemeinderat Lotzwil

grogg
Elektrotechnische Anlagen

Planung • Projektierung • Installationen
Telefonanlagen • EDV Netzwerke • Apparate

Schulhausstrasse 4 . 4922 Bützberg . 062 958 50 50 . www.grogg-elektro.ch

DIE BUDGETZAHLEN DES GESAMTHAUSHALTS IM DETAIL

	Aufwand	Ertrag
Gesamthaushalt (ohne Gemeindebetriebe)	12'045'320.00	11'724'200.00
<i>Aufwandüberschuss</i>		<i>321'120.00</i>
Allgemeiner Haushalt	11'576'480.00	11'240'500.00
<i>Aufwandüberschuss</i>		<i>335'980.00</i>
Feuerwehr Lotzwil-Rütschelen	207'930.00	213'340.00
<i>Ertragsüberschuss</i>	<i>5'410.00</i>	
Abfallentsorgung	260'910.00	270'360.00
<i>Ertragsüberschuss</i>	<i>9'450.00</i>	

DIE BUDGETZAHLEN DER GEMEINDEBETRIEBE IM DETAIL

	Aufwand	Ertrag
Total GBL (unselbständige Anstalt)	2'993'190.00	3'325'450.00
<i>Ertragsüberschuss</i>	<i>332'260.00</i>	
Breitbandkommunikation	198'870.00	295'660.00
<i>Ertragsüberschuss</i>	<i>96'770.00</i>	
Wasserversorgung	474'420.00	451'390.00
<i>Aufwandüberschuss</i>	<i>22'930.00</i>	
Abwasserentsorgung	590'570.00	648'670.00
<i>Ertragsüberschuss</i>	<i>58'100.00</i>	
Elektrizitätsversorgung	1'729'330.00	1'929'650.00
<i>Ertragsüberschuss</i>	<i>200'230.00</i>	



Heizung Lüftung Sanitär Spengler Kaminbau

neue Telefonnummer: **062 919 10 50**

Fax: **062 919 10 55**

FISCHER-KÄSER AG

www.fkf.ch mail@fkf.ch



ORDENTLICHE VERSAMMLUNG

MONTAG, 26. NOVEMBER 2018

20.00 Uhr, Turnhalle Dorf, Lotzwil.

TRAKTANDEN:

1. Budget 2019; Beratung und Genehmigung
2. Lagerweg; Beratung und Bewilligung eines Rahmenkredites in der Höhe von Fr. 830'000.00 für die Sanierung der Werkleitungen Wasser, Abwasser, Breitbandkommunikation, Elektrizität, Strassenbeleuchtung, -belag und -entwässerung
3. Breitbandkommunikation; Beratung und Bewilligung eines Verpflichtungskredites über Fr. 220'000.00 für den Ausbau des HFC-Netzes von 860MHz auf 1GHz
4. Feuerwehrmagazin; Beratung und Bewilligung eines Verpflichtungskredites in der Höhe von Fr. 1'250'000.00 für einen Neubau auf dem Areal des Gemeindewerkhofes
5. Wasserbaureglement vom 13. Dezember 1993; Aufhebung
6. Orientierungen des Gemeinderates
7. Verschiedenes

Die Unterlagen zu den Geschäften liegen 30 Tage vor der Versammlung während den Bürozeiten der

Verwaltung in der Gemeindeschreiberei zur Einsichtnahme auf, d.h. vom 25. Oktober bis 26. November 2018.

RECHTSMITTELBELEHRUNG:

Beschwerden gegen Versammlungsbeschlüsse sind innert 30 Tagen nach der Versammlung schriftlich und begründet beim Regierungsstatthalter Oberaargau, Schloss, 3380 Wangen a.A., einzureichen (Art. 63 ff Verwaltungsrechtspflegegesetz). Die Verletzung von Zuständigkeits- und Verfahrensvorschriften ist sofort zu beanstanden (Art. 49a Gemeindegesetz; Rügepflicht). Wer rechtzeitige Rügen pflichtwidrig unterlassen hat, kann gegen Beschlüsse nachträglich nicht mehr Beschwerde führen.

Die stimmberechtigten Einwohner / innen sind zur Teilnahme an der Versammlung freundlich eingeladen. Für die Gemeindeversammlung werden keine Ausweiskarten über die Stimmberechtigung ausgestellt. Stimmberechtigt sind alle seit drei Monaten in der Gemeinde niedergelassenen Schweizer Bürgerinnen und Bürger, die das 18. Altersjahr zurückgelegt haben.

Gemeinderat Lotzwil

RÜCKSCHNITT DER BEPFLANZUNGEN AN ÖFFENTLICHEN STRASSEN

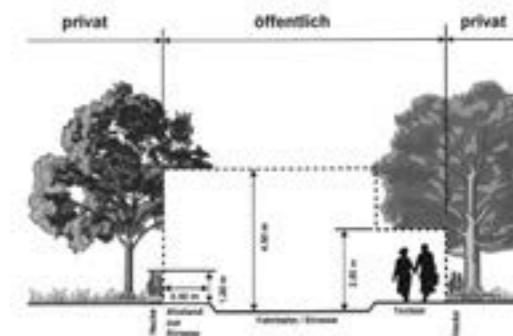
Die Strassenanstösler werden ersucht, bezüglich Bepflanzungen und Einfriedungen an öffentlichen Strassen des Staates, der Gemeinde und Privaten folgende Hinweise zu beachten:

Bäume, Sträucher und Anpflanzungen, die zu nahe an Strassen stehen oder in den Strassenraum hineinragen, gefährden die Verkehrsteilnehmer, aber auch Kinder und Erwachsene, die aus verdeckten Standorten unvermittelt auf die Strasse treten. Zur Verhinderung derartiger Verkehrsgefährdungen schreiben das Strassengesetz vom 4. Juni 2008, Art. 73 Abs. 2, Art. 80 Abs. 3 und Art. 83 sowie die Strassenverordnung vom 29. Oktober 2008, Art. 56 und 57 unter anderem vor:

- Hecken, Sträucher, Anpflanzungen müssen seitlich mindestens **50 cm Abstand** vom Fahrbahnrand haben. Überhängende Äste dürfen nicht in den über der Strasse freizuhaltenen Luftraum von **4.50 m Höhe** hineinragen; über Geh- und Radwegen muss eine **Höhe von 2.50 m** freigehalten werden. Bei Radwegen ist ausserdem ein seitlicher Abstand von 50 cm freizuhalten.
- Die Wirkung der Strassenbeleuchtung darf nicht beeinträchtigt werden.
- An unübersichtlichen Strassenstellen dürfen Einfriedungen und Zäune die Fahrbahn um höchstens 60 cm überragen. Für die nicht hochstämmigen Bäume, Hecken, Sträucher, landwirtschaftlichen Kulturen und dergleichen gelten die Vorschriften über Einfriedungen. Danach müssen solche Pflanzen bis zu einer Höhe von 1.20 m einen Strassenabstand von **50 cm ab Fahrbahnrand** einhalten. Sind sie höher, so

müssen sie um ihre Mehrhöhe zurückversetzt werden. Der Geltungsbereich erstreckt sich auch auf bestehende solche Pflanzen.

Die Strassenanstösler werden hiermit ersucht, die Äste und andere Bepflanzungen bis am **30. November 2018** und im Verlaufe des Jahres nötigenfalls erneut auf das vorgeschriebene Lichtmass zurückzuschneiden.



Lichtraumprofil bei Verkehrsflächen

Der Grundeigentümer hat Bäume und grössere Äste, welche dem Wind und den Witterungseinflüssen nicht genügend Widerstand leisten und auf die Verkehrsfläche zu stürzen drohen, rechtzeitig zu beseitigen. Er hat die Verkehrsfläche von hinuntergefallenem Reisig und Blattwerk zu reinigen.

Bei Missachtung der obengenannten Bestimmungen werden die Gemeindeorgane **die Arbeiten auf Kosten der Pflichtigen ausführen**. Für Schäden welche an Personen und Fahrzeugen sowie Unfällen, die aus Nichtbeachtung dieser Anordnungen entstehen, sind die Grundeigentümer haftbar. Wir bitten Sie, der Aufforderung Folge zu leisten und danken für Ihr Verständnis.

Gemeindeverwaltung Lotzwil

Rundum sicher.

Remo Krähenbühl

Versicherungs- und Vorsorgespezialist
Mobile 079 408 68 68
remo.kraehenbuehl@allianz.ch

 .com/kraehenbuehl.allianz

Allianz 

Generalagentur Martin Zellweger
Schulhausstrasse 12 | 4901 Langenthal



Russ BAU - SERVICE

Dipl. Maurer-Polier

- Baggerarbeiten
- Biotope
- Transporte
- Um- und Anbau

079 647 75 67 • info@russbau.ch
Spiegelberg 18 • 4933 Rütschelen

Sägesser + Co Motorgeräte



Beratung
Verkauf
Reparatur
Service

Beundenrain 21, 4932 Lotzwil
Tel. + Fax 062 922 95 32
info@saemo.ch, www.sagesser-motorgeraete.ch



- Bald Aktuell, Winterservice
- Reparatur und Service aller Marken
- Abholservice

Bei uns werden Sie persönlich bedient von Urs und Christoph Sägesser

GEWÄHRUNG VON BEITRÄGEN AN DIE ERSTAUSBILDUNG

Die Stiftung Ammon-Moor-Fonds hat ihr Kapital per 1. Januar 2003 in eine der Gemeinde Lotzwil angehörende unselbständige Stiftung mit nämlichem Namen überführt. Aus dem Stiftungsvermögen können Ausbildungsbeiträge an in der Gemeinde Lotzwil wohnsitzberechtigte Kinder, Jugendliche oder erwachsene Personen mit bescheidenen finanziellen Möglichkeiten gewährt werden um ihnen den Besuch von Bildungsstätten oder die Erlernung eines Berufes zu ermöglichen.

BEITRAGSBERECHTIGUNG:

- 1 Geleistet werden nur Beiträge an anerkannte Ausbildungen und an deren Vorbereitung.
- 2 Als Vorbereitung gilt der Besuch eines anerkannten 10. Schuljahres sowie von Schulen und Kursen ausserhalb der Schulpflicht, die für die nachfolgende anerkannte Ausbildung vorausgesetzt werden.
- 3 Als anerkannte Ausbildung gilt ein geregelter Lehrgang von mindestens einem Jahr Dauer an

einer anerkannten Ausbildungsstätte. Dieser muss zu einem Abschluss führen, der in Berufs- oder Fachkreisen zur Ausübung eines Berufes als geeignet angesehen und anerkannt wird.

- 4 Während der ordentlichen Schulpflicht werden in der Regel nur Beiträge an die Kosten für Reise und auswärtige Verpflegung ausgerichtet.

BEDINGUNGEN FÜR DIE GEWÄHRUNG EINES BEITRAGES:

- a) Beitragsgesuche sind **schriftlich mit dem offiziellen Gesuchsformular bis 31. Dezember im laufenden Schuljahr** bei der Gemeindeverwaltung Lotzwil, Bahnhofstrasse 4, 4932 Lotzwil, einzureichen.
- b) Folgende Unterlagen sind beizulegen:
 - Bestätigung der Schule über den Besuch
 - Bestätigung Schulkosten der Schule
 - Bestätigung der übrigen, im Zusammenhang mit dem Schulbesuch entstehenden Kosten
 - Stipendienentscheid der Kantonalen Erziehungsdirektion

- c) Auf Gesuche wird nicht eingetreten,
 - wenn kein Antrag für Stipendien der Kantonalen Erziehungsdirektion gestellt wurde,
 - wenn das Gesuch nicht fristgerecht eingereicht wird.

Die offiziellen Gesuchsformulare können bei der Gemeindeverwaltung Lotzwil bezogen werden.

Gemeindeverwaltung Lotzwil

BAUBEWILLIGUNGEN IM SEPTEMBER 2018

BEWILLIGUNG DURCH DIE GEMEINDE

04.09 Reto und Angelika Marti
Langenthalstrasse 80, 4932 Lotzwil
Erstellen eines unbeheizten Swimming-Pools,
Langenthalstrasse 80

17.09 Wilhelm und Tanja Rothenbühler
Breitenegg 307, 3474 Rüedisbach
Vergrösserung bestehendes Fenster sowie Erstellen einer Aussentreppe, Bleienbachstrasse 31

Gemeindeverwaltung Lotzwil

CHATTEN SIE MIT UNS

Berner Gesundheit
Santé bernoise



Die Berner Gesundheit hat den Start ins Messenger-Zeitalter vollzogen. Neu bieten wir Besucherinnen und Besucher auf unserer Website Suchtberatung per Live-Chat an.

Auch wir sind im Messenger-Zeitalter angekommen. Auf unserer Website www.bernergesundheits.ch befinden sich Besucherinnen und Besucher nur einen Mausklick von einem Chat mit der Berner Gesundheit entfernt. Auch ausserhalb unserer Öffnungszeiten steht ein Assistent zur Entgegennahme von Anfragen zur Verfügung. Die Antwort erfolgt in der Regel am darauffolgenden Arbeitstag.

Man liest es in allen Medien, sieht es täglich auf der Strasse und im Zug, das Smartphone ist in aller Hände. Wenn nicht gerade Musik gehört oder ein Video gestreamt wird, werden mit flinken Daumen Nachrichten auf dem Display getippt oder Informationen aus dem world wide web gefischt. Die sozialen Medien haben das Kommunikationsverhalten in unserer Gesellschaft radikal verändert. Insbesondere der schriftbasierte Austausch mittels Messenger wie WhatsApp, Facebook und Co. fehlen heute auf keinem Smartphone.

Neu: Suchtberatung per Live-Chat! Suchen Sie unmittelbar eine Unterstützung? Dann sind Sie bei uns richtig. Mit einer Anfrage über unseren Live-Chat kann der direkte Kontakt zu einer unserer Beratungsfachperson vermittelt werden.

Wir freuen uns auf Sie!

Berner Gesundheit
Bahnhofstrasse 90, 3400 Burgdorf, Tel. 034 427 70 70

 Chatten Sie mit uns

ABC Parkett- und Teppichmarkt AG
Langenthal / Lotzwil
Langenthalstrasse 85, 4932 Lotzwil
062 916 20 00 www.abc-lotzwil.ch

Blumen für jeden Anlass
Gerber
Gärten + Blumen
4932 Lotzwil
Tel. 062 922 15 72
Gartenbau

GREUB.
Cheminéetechnik
Wir haben Ihr Feuer im Griff.
HERBST-AUSSTELLUNG
LANGENTHALSTRASSE 84 | 4932 LOTZWIL
FR | 26.10. | 14 - 21 UHR
SA | 27.10. | 09 - 18 UHR
NEU: PELLETÖFEN
OFEN MIT BACKFACH
UND DIVERSE MODELLE AUS EIGENER PRODUKTION
HANS GREUB AG
Flurstrasse 40
4932 Lotzwil
Tel. 062 922 52 42
info@hans-greub.ch
www.hans-greub.ch

A Ofen- und Cheminéebau
Keramische Beläge
Adrian Flückiger
Hafnermeister und Plattenleger
4932 Lotzwil / 4938 Rohrbach
Natel 079 432 63 16, E-mail: flueki@bluewin.ch

Innendekorationen
K. WÄLCHLI
Bleienbachstrasse 21
4932 Lotzwil
• Vorhänge • Möbel
• Bettwaren • Unverbindliche Heimberatung
Telefon 062 923 17 71, Fax 062 923 05 85



WANDERUNGEN NOVEMBER | DEZEMBER

06. NOVEMBER 2018

Wir gehen noch einmal an die Sonne. Mit dem Auto bis Trub / Mettlenalp. Mettlenalp – Stächelegg – Napf – Grüebli Hochstullen – Mettlenalp
Nur bei schönem Wetter – sonst Ersatztour

mittel | 3 ½ Stunden

Abfahrt 10.00 Uhr

Anmeldung erforderlich!

Joh. Hiltbrunner | 062 922 03 51

20. NOVEMBER 2018

Kirchberg – Vielbringen – Ruedisberg – Emmesteg – Kirchberg

leicht | 2 ½ Stunden

Anmeldung erforderlich!

Theres Howald | 062 961 03 28

04. DEZEMBER 2018

kleine Wanderung, anschliessend Schlusshöck mit Zvieri im Chileträff

Bei schlechter Witterung direkt im Chileträff um 14.00 Uhr

leicht und gemütlich

Anmeldung unbedingt bis Montagmittag!

Trudi Hiltbrunner | 062 922 03 51

Allfällige Unkostenbeiträge sind auf dem Flugblatt vermerkt oder fragen Sie die entsprechende Kontaktperson.

DAB+ im Auto!



Der einfachste Weg, DAB+ Digitalradio und Bluetooth-Musikstreaming ab Ihrem Mobiltelefon in Ihrem Auto zu geniessen! Dieser einfache Audioadapter ist ganz einfach zu installieren und arbeitet problemlos mit Ihrem vorhandenen Autoradio und Audiosystem zusammen. 20 Senderspeicher und klares Display!

Pure Highway Audioadapter ab Fr. 249.00



„wenn darfi dir ä Stei i Garte schiesse?“



vom Hinkelstei bis zum Brunne, ä Skulptur oder äs Dankmou für nached letschte Schnuf.

Reto Hosner ää Steinbildhauer ds' Lotzbu
www.steinleicht.ch 062 923 69 00 mail@retohosner.ch

Bolliger Elektrotechnik GmbH
Dipl. Elektroinstallateur



- Beratung
- Planung
- Installation
- Elektroapparate

Melchnaustrasse 20 ☎ 062 923 55 33
4924 Obersteckholz ⓘ www.bolliger-et.ch

TURNERVORSTELLUNG



Bald ist es wieder soweit und die Turnervorstellung des TV Lotzwils steht vor der Tür. Im 3-Jahres-Turnus führt der Turnverein die beliebte Turnervorstellung auf. Im November werden die Turnerinnen und Turner unter dem Motto «zägg und wägg» ein unterhaltsames Programm präsentieren. Die Geschichte dreht sich um 3 Geschwister, welche auf dem Dachboden einen alten Schrank entdecken und durch die Zeit reisen. Hier nimmt die Geschichte seinen Lauf...

Umrahmt wird das Ganze mit verschiedenen Darbietungen der vielen Riegen des Turnvereins (Korbball, Volleyball, Fitnessriege etc.). Die grosse Jugendriege mit 90 Kindern wird ebenfalls einen wertvollen Beitrag leisten. Ein zusätzliches Highlight des Abends wird der Gastauftritt des Einradteam Oberaargau sein.

Der Turnverein Lotzwil freut sich über viele Besucher an den Aufführungen in der Turnhalle Dorf Lotzwil:

Freitag, 23. November 2018, 20.00 Uhr
Samstag, 24. November 2018, 13.00 und 20.00 Uhr
Sonntag, 25. November 2018, 13.00 Uhr

Vor den Aufführungen serviert das Küchenteam feine Menüs, jeweils ab 12.00 und 18.30 Uhr. Zur Auswahl stehen Hot Dog, Schnitzelbrot, Salatteller sowie als Menü Hörnli & Ghackets.

Im Anschluss an die Abend-Aufführungen hat die Turnerbar geöffnet, ein perfekter Ausklang mit feinen Drinks und guter Musik.

Bei Fragen jeglicher Art steht der OK-Chef Gabriel Frei zur Verfügung (079 431 27 49).

Sandro Wyss, Info Chef
TV Lotzwil

Tag + Nacht

EBL

wir danken für das Vertrauen!

Ihr Elektriker für jeden Fall!

24 h Reparatur-Service

EBL GmbH
Badmattstrasse 6
4932 Lotzwil
Telefon +41 (0)62 916 10 90
Telefax +41 (0)62 916 10 91
info@ebl-elektrobau.ch
www.ebl-elektrobau.ch



Frauenverein Lotzwil

VORANKÜNDIGUNG FÜR DIE GUETSLI-AKTION 2018



Wir führen auch 2018 unsere jährliche Guetzli-Aktion durch. In diesem Jahr backen wir in der Woche vom 10. – 14. Dezember für Sie!

Das Bestellformular mit den aktuellen Sorten finden Sie der nächsten Ausgabe des Lotzbu Löi's.

Regula Egli
Frauenverein Lotzwil



Frauenverein Lotzwil

EIN ZIRKUS FÜR DIE KINDER VON LOTZWIL

Prächtige Pferde, eine schwebende Trapezkünstlerin und das Todesrad. Das aktuelle Programm «Herrreinspaziert...» des Circus Harlekin begeisterte im letzten Monat, am Freitag 7. September, die jüngsten Dorfbewohner von Lotzwil. Sie kamen in den Genuss einer Gratisvorstellung – offeriert durch den Frauenverein Lotzwil.



Unsere Betreuungsgebiete sind:

Lotzwil, Madiswil/Gutenberg, Bleienbach, Obersteckholz, Rütschelen

Unser Ziel ist es, Sie fachkompetent zu betreuen, sei dies in der Pflege wie auch in der Hauswirtschaft.

Wir unterstützen Sie in allen Bereichen des täglichen Lebens:

Zu Hause, nach dem Spitalaufenthalt, REHA oder zur Entlastung in der Familie.

Wir bieten und/oder vermitteln: Grundpflege/Behandlungspflege/Palliativpflege/Psychiatriepflege/Hauswirtschaft/Mahlzeitendienst/SRK-Fahrdienste

Nehmen Sie unverbindlich Kontakt mit uns auf. Gerne geben wir Ihnen Auskunft!
Tel. Nr. 062 922 18 60 oder info@spitexlotzwil.ch



Vielleicht das erste Mal im Leben Zirkusluft schnuppern, bei einem Säcklein Popcorn über die Clownnummer lachen oder mit der Trapezkünstlerin hoch oben im Zirkusdach mitfiebern. «Genau das wollten wir den Kindern von Lotzwil auch einmal bieten – unter dem Motto: Vom Dorf fürs Dorf», sagt Andrea Niederberger, Vorstandsmitglied des Frauenvereins und Organisatorin des Anlasses.



Das Zelt war fast bis auf den letzten Platz belegt und die Spannung gross als die Zirkusmusik aufspielte und der Vorhang aufging. Das Programm von Circus Harlekin liess keine Wünsche offen: Tiere, Clowns, Artisten und ein Jongleur und eben das Todesrad – eine Nummer, in der zwei Artisten auf einer Konstruktion mit zwei Tretmühlen kreisen. «Ich hatte immer



Angst, dass sie runterfallen» sagte ein Kind nach der Vorstellung, wohl stellvertretend für viele. Dann verliess es das blau-weiss gestreifte Zirkuszelt mit einer Zuckerwatte in der Hand und einem strahlenden Gesicht.

FRAUENVEREIN RICHTET SICH NEU AUS

Der Zirkusanlass markierte auch eine gewisse Kehrtwende im Frauenverein Lotzwil. Der Verein, welcher aktuell 86 Mitglieder zählt, möchte auch wieder jüngere Frauen ansprechen, erklärt Präsidentin Deborah Imhof. Neben dem aktuellen Programm, welches vor allem auf die Seniorenarbeit ausgerichtet ist, sollen auch Familien wieder mehr im Fokus stehen.

Mara Zenhäusern



Niklaus Morgenthaler

DIE Beraterbank im Oberaargau. Gemeinsam Mehrwert schaffen.

Rufen Sie uns an, wir beraten Sie gerne.

Tel. 062 959 85 85
bankoberaargau.ch



Clientis Bank Oberaargau



www.luder-immobilien.ch

Ihr Immobilienfachmann vor Ort



- Vermittlung von Liegenschaften
- Verwaltung von Stockwerkeigentum
- Verkehrswertschätzungen
- Ausfüllen von Steuererklärungen

Inhaber Beat Luder verfügt über **30 Jahre Erfahrung** in der Immobilienbranche.

Luder Immobilien GmbH • Beat Luder • Alleeweg 35
4932 Lotzwil • 062 923 23 67 • b.luder@luder-immobilien.ch

NACHTRAG ZU: REIS I NE ANGERI WÄUT

Die Autorin des Berichts «Reis i ne angeri Wäut» welcher in der letzten Ausgabe des Lotzbu Lõi's erschienen ist, wünscht noch folgende Richtigstellung:

Beim See handelte es sich nicht wie geschrieben um den «Lac de Doubs» sondern um den «Lac de Brenets» und die Natureisbahn im Winter ist nicht die grösste weltweit, sondern in Europa.

Das Redaktionsteam für Käthi Greub

MURTE RETOUR

Dass d Ruth u ig üs das nid eso eifach mache, isch jo klar. Eifach uf Murte? Jo, aber zersch e churzwyliigi Bahnfahrt uf Oute, de uf Solothurn u de uf Bieu. Die Fahrt isch drum für üs so churzwyliig gsy, wüu mir no gar nie über die Strecki gfare sy. Churzwyliig ou drum, wüu d Ruth Kafi u Gipfeli derby gha het u mir im Zug es zwöits z Morge hei chönne gniesse.

Vüu Matte, Fäuder u Wäuder sy am Zugfäischer verby gfloge. Ou Industrieboute, nid unbedingt schön, aber haut eifach notwändig. Z Bieu hei die meischte Lüt dr Zug verloh u mir sy dene Lüt, wo auj i die glychligi Richtig gloufe sy, hinge noch marschieret, wüu mer dänkt hei, die gönge auj uf nes Schiff. Mir hei üs nid tüscht gha. Ar Schiffländti hets mehrere Schiff vertöit gha u mir sy uf das, wo uf Erlach – Zihlkanau – Nüieburgersee – Broyekanau – Murte gfare isch.

Mir hei e Prachtsdag gha. Heiss isches gsy u mir hei no grad einisch s Chäppi agleit. Schliesslech hei mer jo de nid no e Sunnestich wöue riskiere. Wüu mer im

Heck vo däm Schiff ghocket sy, hei mer ke Fahrtwind gha wo chly küehlet hät. Gly hei mer es Fläschli Minerale us em Ruckseckli gnöh u dr ufkommend Durscht glösche. Spöter het d Ruth es Bächerli Glace gspändiert. Das het guet to by dere Wermi.

Mir sy a re reizvoue Gägend verby zoge. Räbbbärge, Winzerdörfer, boumbestangni Jurabärge, zmitts drin d Chile vo Ligerz, dr Chasseral mit dere Rieseantenne u ungerdra scho aus dür u brun-grau. Dert obe isch dr Wassermangu jetz scho sichtbar gsy. Uf die äneri Syte, Richtig Seeland, hei mer nid so e gueti Sicht gha. Es isch ziemli dunschtig gsy. D St. Petersinsu, einisch chly usere angere Perspektive u Erlach mit däm imposante Schloss uf em Räbbbärg. Aus hei mer gnosse u gluegt u ou gfötelet. Le Landeron mit em Bootshafe wo ig no nie gseh ha. Dr Zihlkanau mit dene Brügge u Brüggli, mit de Motorboot wo mer krüzt hei, Stand up Paddler wo uf em Kanau ihres Chönne demonstriert hei, – au das hei mer ufno u ys Chäschtli «Erinnerige» vesorget. Natürli hets ou mängs Föteli gäh vo dere ganze Strecki.



Üsi Sitznochber, es Paar us em Kanton Aargou, sy gsprächig gsy u mir hei üs guet mit ihne ungerhauet. Sie hei vüu gwüsst u mir hei ou vüu glachet. Die Dame, wo näbeüs isch ghocket, isch chly mürrisch gsy u es het üs düecht, vo dere ganze wunderbare Gägend, der Fahrt uf dene See u däm schöne Wätter überchöm die nid vüu mit.

Am Ufer hei mer die schöne Ville, Feriehüser u Hüsli, auti Hotäu u Restorant bewunderet, aber ou Chiesgruebe u d Industrialage vo Crissier gseh. Beid-sytig vo dr Zihl hets Wägli gha. Velofahrer u

Wanderer sy druffe ungerwägs gsy. Me het, ganz i Ferialune, enang zuegwunke u so grüesst.

Wo s Schiff i Nüieburgersee cho isch, – dä Ungerschied jetz! Die Wyti vom Wasser, d Dörfer wo jetz wyt ewäg sy vom Schiff. Aber die Seestrecki isch nume churz gsy u s Schiff isch i Broyekanau ygfahre. D Landschaft het sech wieder veränderet. Grossi Fäuder, Bureghöft, Plasticstunne mit Tomate u angem Gmües, de ou wieder Ferialage mit Feriehüsli, Bootstäge mit chlyne u grosse Boot wo dran feschtmacht sy gsy. Bötli i aune Grössine, Gummi-

4932 Lotzwil
Tel. 062 916 80 00 www.nyffeler-ag.ch

www.blaser-blumen.ch

Blaser Gärtnerei + Blumen Kohlplatzstrasse 20 | 4932 Lotzwil | Tel. 062 922 31 23 | info@blaser-blumen.ch

- Schnittblumen
- Floristik
- Topfpflanzen
- Sukkulente
- Geschenkartikel

Seit über 50 Jahren bedienen wir unsere Kunden gerne mit der Vielfalt und Farbenpracht der Natur.

Ob für einen speziellen Anlass oder zur Dekoration der eigenen vier Wände, Balkone oder Gärten, bei uns finden Sie bestimmt das Passende.



boot, Motorboot oder fasch Yachte hei üs krüzt u überhout. Do wärs schön, Ferie z mache! Me muess doch nid gäng weiss dr Gugger wohäre! Do ischs doch so schön u ou s Wätter isch jo richtig toll. Do sy mer üs einig gsy! I dere Gägend wärs ömu schön u do chönnte mer üs scho es Wyli lyde. Jetz no quer düre Murtesee u de sy mer öppe um die Eis ume z Murte gsy. D Wäge vo üs u üsere Reisebekanntschaft hei sech trennt. S isch es luschtigs u gsprächigs Pärli gsy. Ob mer üs wieder einisch amene Ort wärde traffe?

Am See het sech mängs gänderet syt dass i s letscht Mou by do gsy. Uf ere Schueureis! S isch auso scho es Wyli här sider. Me merkt ou, dass do d Uhre chly angers ticke. S Mittuauter schynt Noch. Die Stadtmuuu-

re, d Gässli, d Brünne, wo originell dekoriert sy, die Läden, «klein aber fein», mit emene modische, tragbare Sortimänt. Es Ehepaar, ou im Pensionsauter, het die Boutique i Schuss ghaute. Überhaupt hets mängs Gschäft gha, wo me no nach em Moto: «Der Kunde ist König», isch bedient worde. D Kafi, d Beizli i dene Strössli u Loube, fasch wie z Bärn, die aute Hüserzyle wo schön renoviert sy u nid eifach sy abgrisse worde für Betonchlötz härezstöue, eifach schön u gmüetlich. S het es bsungers Flair, das Murte. Üs isch ou ufgfaue, dass d Lüt so fründli u zuvorkommend sy gsy. Mir heis scho a angerne Orte angers erläbt. Dört hätte mer zminscht änglisch söue rede, dass mer imene Lade oder Restorant aständig wäre bedient worde. Aber do z Murte hei mer üs de gar nid chönne beklage.

Gly ischs wieder noch gsy, dass mer üs uf d Suechi nach em Bahnhof hei müesse mache. Aber zersch sy mer no i dä Park. Vo dert hei mir e grandiosi Usicht uf e Murtesee bys übere a Jura gha. Grossi Linge hei üs wüukommne Schatte gspändet. Dä Usflug isch bys jetz so schön gsy, dass d Ruth u ig bschlosse hei, dass mir die Reis de no einisch wette mache. Vielleicht i umgekehrter Richtig? Dass mer chly meh Zyt i däm Städtli chönnte verbringe u de mit em Schiff zrug uf Bieu fahre, mit em Zug uf Oute - Langete u hei. Dasmou sy mer afe mit dr Bahn vo Murte uf Bärn u de uf Langete u de wieder heizue greiset. E wunderschöni Reis amene äbesettige Summerdag isch z änd gange. S isch sicher nid s letschte Reisli gsy wo d Ruth u ig zäme ungerhoh hei. Mir hei no es paar Plän im Chopf. Hoffentli chöi mer die de ou realisiere.

Käthi Greub

GRATULATIONEN NOVEMBER

97. GEBURTSTAG

- 27.11. **Gerber-Dambach Hedwig**
Alterszentrum Lotzwil
28.11. **Ingold-Moser Elisabeth**
Alterszentrum Lotzwil

95. GEBURTSTAG

- 29.11. **Keller-Bühler Erna**
Beundenrain 55a

93. GEBURTSTAG

- 17.11. **Pfister Agnes**
Alleeweg 18

92. GEBURTSTAG

- 29.11. **Hofstetter-Eggimann Gertrud**
Alterszentrum Lotzwil

90. GEBURTSTAG

- 06.11 **Schär-Mai Lena**
Huttwilstrasse 2
28.11 **Jakob-Brand Gertrud**
Alterszentrum Lotzwil

89. GEBURTSTAG

- 29.11. **Beck-Bärtschi Ida**
Alterszentrum Lotzwil

86. GEBURTSTAG

- 28.11. **Brüllhardt-Sailer Marie**
Käsereigässli 6

83. GEBURTSTAG

- 12.11. **Germann Guido**
Wiesenweg 8
25.11. **Hosner Peter**
Beundenrain 10

82. GEBURTSTAG

- 06.11. **Manduchi-Anliker Marie Anna**
Bleienbachstrasse 16

81. GEBURTSTAG

- 15.11. **Greub Eduard**
Flurstrasse 24
21.11. **Delacrétaaz-Schaub Maya**
Alleeweg 28
24.11. **Mosimann Heinz**
Hofackerweg 5

80. GEBURTSTAG

- 18.11. **Meier-Nydegger Elisabeth**
Bahnhofstrasse 1
22.11. **Germann-Scherrer Klara**
Wiesenweg 8

75. GEBURTSTAG

- 02.11. **Grossenbacher Ernst**
Huttwilstrasse 46
24.11. **Schlup-Doyon Yvonne**
Langenthalstrasse 1
27.11. **Käser-Schmid Dora**
Höhenweg 16



Winter im Restaurant Kreuz

-10. November JASSTURNIER

-jeden Samstag im November und Dezember
WINTER-MÄRIT
MIT SELBSTGEMACHTEM AUS DER REGION

- 22. bis 25. Dezember TÄGLICH GEÖFFNET

Weitere Informationen auf 062/922 48 02
Restaurant Kreuz, Langenthalstrasse 9, 4932 Lotzwil

CARROSSERIE L. HOOGENDOORN

- Carrossierarbeiten
- Malerarbeiten
- Moderne Spritzkabine
- Fahrzeuge aufpolieren
- Frontscheiben ersetzen
- Scheiben tönen
- Fahrzeugbergung nach Unfall
- Autobatterien zu Superpreisen



Alleeweg 6
4932 Lotzwil
Telefon 062 922 15 17

TEC Englisch für jedermann
The English Center
Ihre Sprachschule in Langenthal

TEC | The English Center
Güterstrasse 21
4900 Langenthal
Kelsey Binggeli-Mullaly
079 / 906 77 65
TheEnglishCenter2015@gmail.com

www.TheEnglishCenter.ch

The Kids Place

LS WARI AG ☎ 062 922 73 04
FAX 062 922 84 45

Dennliweg 11
4902 Langenthal

W. Leuenberger

Privat:
Finkenweg 2
432 lotzwil
Tel. 062 922 64 16

Parkett
Sockelleisten
Reinigungsdienst
Raumentfeuchtung
Liegenchaftsunterhalt

Hotel-Restaurant Bad Gutenberg



Die Röstisaison ist eröffnet!

Rösti in versch. Varianten und feines Vermicelles

Hotel Landgasthof Bad Gutenberg***

Huttwilerstrasse 108 | 4932 Lotzwil | 062 916 80 40
info@bad-gutenberg.ch | www.bad-gutenberg.ch



Lagerweg 10a, 4900 Langenthal, 062 923 22 40
www.kaminfege-lanz.ch

- ✓ Reinigung und Kontrolle sämtlicher Feuerungsanlagen
- ✓ Amtliche Feuerungskontrolle
- ✓ Brandschutzberatung
- ✓ Betriebsoptimierung
- ✓ Umweltberatung, Aschenanalysen
- ✓ Glücksbringer für besondere Anlässe

Für Immobilien wählen Sie
Bruno Jordi!
Ihr Fachmann für Bewertung
und Verkauf.

Bruno Jordi

RE/MAX Oberaargau, Farbgasse 22
CH-4900 Langenthal, T 078 843 51 87



remax.ch



RE/MAX
Immobilien



Wer sät, der erntet.
Die Mobiliar beteiligt ihre
Kunden am Erfolg.

Reto Cescato, Versicherungs- und Vorsorgeberater
T 062 919 11 22, reto.cescato@mobiliar.ch

Generalagentur Langenthal
Bernhard Meyer

Aarwangenstrasse 5
4900 Langenthal
T 062 919 11 11
langenthal@mobiliar.ch
mobiliar.ch

die Mobiliar

16072AN1CA

Malerei Gipserei Gerüstbau

STEINER

Ihr Fachgeschäft seit 1923 eidg. dipl. Malermeister **4932 Lotzwil**

Isolationen / Farbberatungen / Tapezieren / Spritzen / Trockenbau / Innenausbau / Gebäudeunterhalt / Sanierungen

www.ihr-malermeister.ch Tel. 062 923 37 67 Mobile 079 441 45 90 E-Mail: steiner@ihr-malermeister.ch